

Cette notice est à lire attentivement afin de vous apporter les informations nécessaires à la bonne pose et au bon entretien de la feuille de pierre Stick&Stone.

ÉQUIPEMENTS

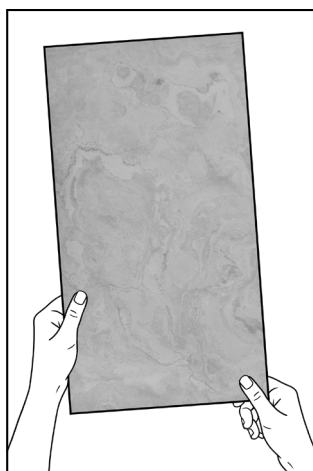
- Mètre
- Paire de ciseaux
- Scotch à peindre
- Nettoyant Natural Stone Basic*
- Chiffon propre

* Produits que vous trouverez sur notre site internet www.stoneleaf.fr

CONSEIL : Prévoir 10% de marge sur la quantité nécessaire de Stick&Stone pour réaliser le calepinage souhaité.

1. PRÉPARATION

CONSERVER LES FEUILLES À PLAT



I PRÉCAUTIONS

Les boîtes doivent être stockées dans un environnement propre et sec. Ne pas jeter le carton d'emballage avant la pose définitive.

Pour optimiser la bonne tenue du Stick&Stone, assurez-vous que la surface à couvrir soit sèche et dépoussiérée.

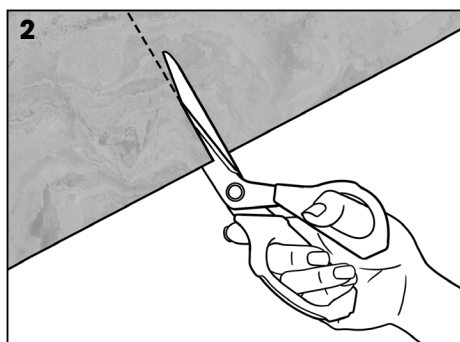
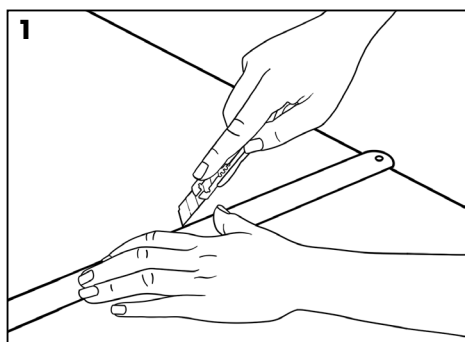
I TEMPÉRATURE DE POSE RECOMMANDÉE



Nous recommandons une température comprise entre 10°C et 30°C pour une pose optimale du Stick&Stone.

2. DÉCOUPE

LE STICK&STONE SE TRAVAILLE TRÈS SIMPLEMENT.



1. Tracer un repère au cutter sur la partie adhésive.
2. Utiliser une paire de ciseaux pour les découpes.

N.B. La découpe est à réaliser du côté pierre pour éviter les éclats.

I LES DÉCOUPES ARRONDIES

Pour les découpes circulaires/de prise :

1. Prendre les mesures.
2. Protéger la pierre avec du scotch à peindre et marquer vos repères de découpe sur le coté pierre.
3. Utiliser une scie cloche.

Pour les découpes plus précises et/ou arrondies :

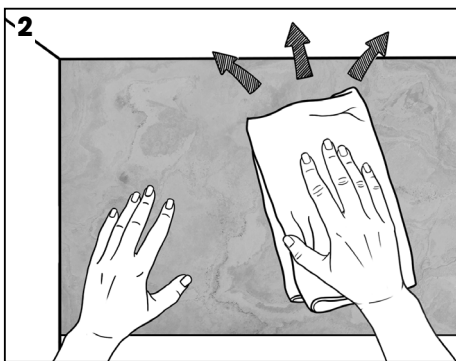
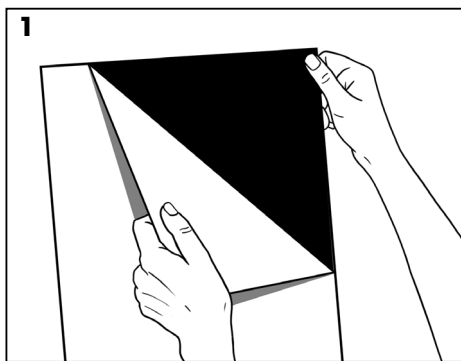
Utiliser un cutter ou une scie sauteuse équipée d'une lame à dents fines si nécessaire.

3. POSE



Attention : Le Stick&Stone tolère le contact avec l'eau mais pas en utilisation continue. Le support d'application doit-être plat, propre et sec.

I LA POSE



1. Ôter la protection de l'adhésif.
2. Poser le Stick&Stone sur le support puis presser, à l'aide d'un chiffon propre, l'ensemble de la surface afin de chasser les bulles d'air.

BON A SAVOIR : Pour repositionner ou remplacer un produit Stick&Stone déjà collé : chauffer la feuille avec un pistolet thermique pour détendre l'adhésif et ensuite manipuler le produit.

4. PROTECTION

Le Stick&Stone est hydrofugé en usine. La surface en pierre est imperméabilisée et ne nécessite pas de traitement complémentaire à l'achat ou dans le temps.

5. ENTRETIEN



I ENTRETIEN

Utiliser notre produit nettoyant Natural Stone Basic pour pierre naturelle

1. Vaporiser uniformément sur la feuille de pierre.
2. Nettoyer la surface avec un chiffon propre et absorbant



Ne jamais utiliser de **produits abrasifs**, de cire ou de vernis.